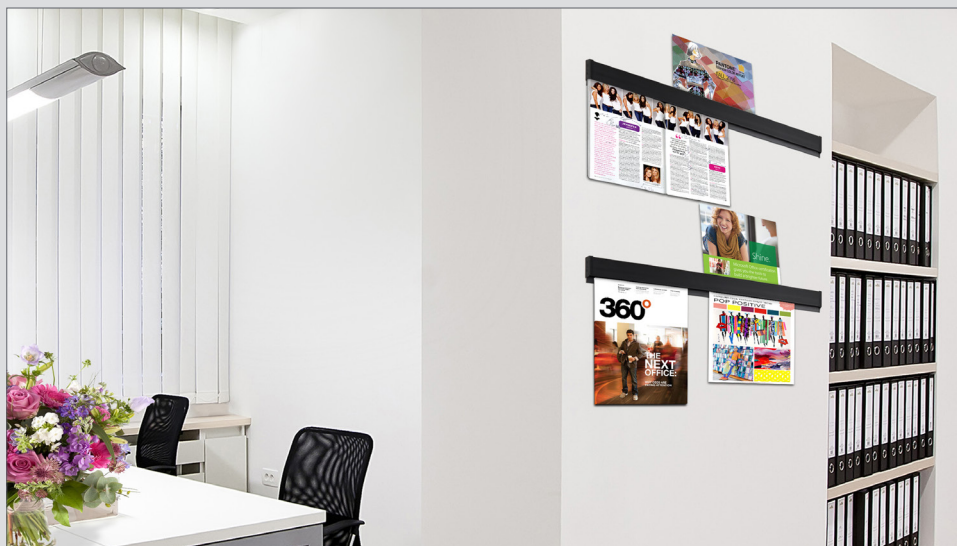


STAS papergrip

picture hanging systems



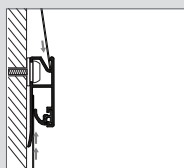
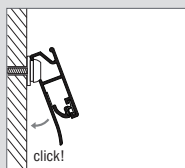
Produktbeschreibung STAS papergrip

Die STAS papergrip ist eine Schiene mit zweierlei Funktionen. Unterlagen und kleine Poster lassen sich dank eines Streifens leicht in die Schiene klemmen und mit einer Handbewegung wieder entnehmen. Darüber hinaus können in den speziellen Rand oben auf der Schiene Karten und vergleichbare Objekte gestellt werden.

Verwendung

Die STAS papergrip eignet sich sowohl für dünne als auch für dicke Papiersorten und kann sogar dünne Zeitschriften bis 3,5 mm und laminiertes Papier festklemmen. Die Schiene besteht fast vollständig aus einem Stück und lässt sich auf verschiedene Arten anbringen. Die einzelnen Schienenteile können zudem miteinander verbunden werden, um ein Aufhängesystem über die gesamte Wandbreite zu kreieren.

Anbringung



Eigenschaften

Abmessungen: 45 mm hoch x 13 mm tief

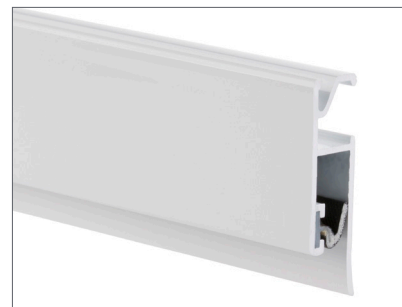
Längen: 50, 100, 150 oder 200 cm

Farbe: Serienmäßig in Weiß,

Struktur Weiß, Struktur Schwarz oder Struktur Aluminiumfarbig

Weitere Farben auf Anfrage

Anbringung: Mit Railclips (3 pro Meter), Magnetband oder doppelseitigem Klebeband



weiß



Struktur weiß



Struktur schwarz



Struktur aluminium

